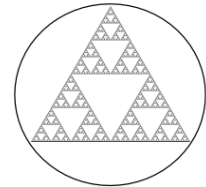


Kursreihe Anatomie und Physiologie



Teil 1:

22. Juni 2012
23. Juni 2012
24. Juni 2012

Teil 2:

20. Juli 2012
21. Juli 2012
22. Juli 2012

Teil 3:

24. August 2012
25. August 2012
26. August 2012

Zeit:

jeweils 9.00 – 18.00 Uhr

Ort:

Waldgasthof-Pension
Lindlbauer
„großer Saal“
Haid 2
A-5121 Tarsdorf

Kursleitung:

Gudrun Lentner
CBP, HP, ParBP



Kursgebühr:

Einzelteil: EUR 400

**Alle 3 Teile zusammen:
EUR 1.050,00 EUR**

Kursüberblick

Teil 1:

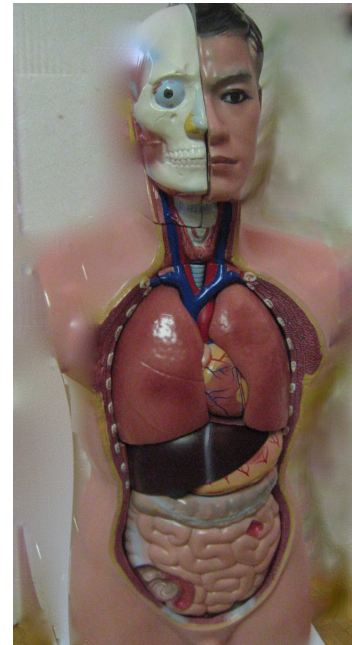
- Nervensystem
- endokrines System
- Atmungssystem
- Verdauungssystem
- Nieren- und Harntrakt
- Fortpflanzungssystem

Teil 2:

- Hautsystem
- Bewegungsapparat
 - Skelettsystem
 - Gelenksystem
 - Muskelsystem
- Herz-Kreislaufsystem
- Lymphsystem
- Immunsystem

Teil 3:

- Grundlagen der Biochemie
- Die Zelle - Zellteilung
- Die Gene
- Physiologie der Energieproduktion, Muskelkontraktion, zellulären Kommunikation, Gewebedifferenzierung und Zellgedächtnis
- Gewebe
- Sinnesorgane
- Embryologie
- Der Alterungsprozess



Anhand vieler anatomischer Modelle kann der Unterrichtete die Lage und Funktion des jeweiligen Organs bzw. Organsystems selbst „begreifen“. Durch die Arbeit am dreidimensionalen Modell wird sehr schnell ein komplexes Wissen der Materie entwickelt.

Es stehen vor allem die *gesunde* Struktur eines Organs und die Aufgaben der jeweiligen Organsysteme im Vordergrund. Je genauer dem Therapeuten das Bild des gesunden Zustandes bewusst ist, desto nachhaltiger kann die jeweilige Therapie wirken.

Anmeldung:

Institut für angewandte Anatomie & Physiologie Gudrun Lentner,
Albert-Einstein-Str. 8a, 85435 Erding,
Tel.: 0 81 22 / 90 34 73, Fax: 0 81 22 / 90 34 76

online www.erding-gesund.de, seminare@erding-gesund.de

oder

bei der Koordinatorin: Petra Hoffmann, Fucking 18, A-5121 Tarsdorf

Tel.: 0043(0)6278/62613, Mobil 0043/664/4642124

pshoffmann@aon.at